

## Plafón sistema "A"



Caja en perfilera A08 (8,5 cm. de profundidad) y A12 (12 cm. de profundidad). Lacadas en blanco, negro o anodizada en plata. Con instalación eléctrica, tubos fluorescentes y metacrilato frontal.

Los junquillos que sujetan el metacrilato quedan fijados mediante un muelle interno que se coloca en el perfil (modelo de utilidad patentado). De esta manera el metacrilato se puede sacar de forma frontal pudiendo colocar el rótulo en dinteles, huecos, etc....

## Plafón sistema "E"



Caja en perfilera E121 (12 cm. de profundidad) y E171 (17 cm. de profundidad). Lacadas en blanco, negro o anodizada en plata (sólo E121). Con instalación eléctrica, tubos fluorescentes y metacrilato frontal.

El junquillo que sujeta el metacrilato queda fijado con remaches en tres lados por la parte interior del rótulo (no se ven) y un lado (normalmente el de arriba) es el que queda registrable para deslizar y sacar el metacrilato.

## Plafón sistema "Nuño"



Caja con frontal de tela en perfilera "Nuño 2" (17,5 cm. de profundidad) y "Nuño 1" (23,7 cm. de profundidad). En bruto y lacada en blanco (sólo Nuño 2). Instalación eléctrica con condensador, tubos fluorescentes y tela.

El "Sistema Nuño 1" permite cambiar los tubos sin tener que destensar la tela mediante la tapa lateral en rótulos inferiores a 1 metro de altura o mediante la instalación eléctrica con paneles deslizantes para alturas superiores.

## Plafón sistema "Delta"



Caja con frontal de tela en perfilera "Delta 15" (15 cm. de profundidad). En bruto y lacada en blanco. Con instalación eléctrica, tubos fluorescentes y tela.

Nuevo sistema de tensión rápido, sencillo y uniforme sin necesidad de colocar varilla ni confeccionar la tela (modelo de utilidad patentado).



### Display "Alfa 2"

**NOVEDAD!**

Display con apertura frontal abatible anodizado en plata de sólo 2,5 cm. de profundidad, especialmente indicado para la iluminación de fotografías digitales y backlites. Iluminación lateral mediante EcoLed "Castellón" y metacrilato óptico. Producto de fabricación nacional a la medida que se desee.



### Display "Alfa 3"

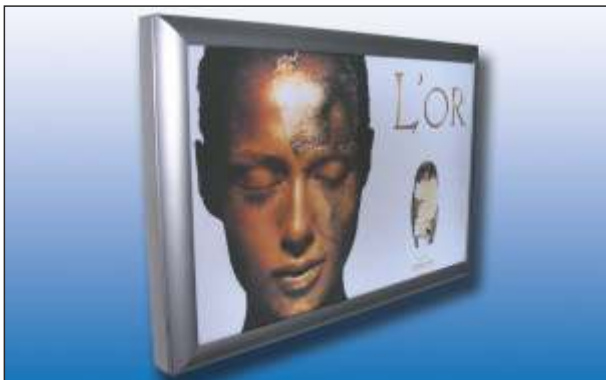
Display con apertura frontal abatible anodizado en plata de sólo 3,5 cm. de profundidad, especialmente indicado para la iluminación de fotografías digitales y backlites. Iluminación lateral mediante EcoLed "Castellón" y tubos fluorescentes "T-5" de alta luminosidad con metacrilato de iluminación lateral u óptico. Producto de fabricación nacional a la medida que se desee.



### Display "Alfa 4"

**NOVEDAD!**

Display con apertura frontal abatible anodizado en plata de sólo 3,5 cm. de profundidad, especialmente indicado para la iluminación de fotografías digitales y backlites. Iluminación lateral mediante tubos fluorescentes "T-5" de alta luminosidad con metacrilato óptico. Existen dos medidas estándar (1700 x 1000 - 936 x 1236 mm). Cantidad mínima de 50 unidades por pedido. No es de fabricación nacional.



### Display "Alfa 5" y "Alfa 9"

Display con apertura frontal abatible anodizado en plata de sólo 5 cm. de profundidad (Alfa 5) y 9 cm. de profundidad (Alfa 9), especialmente indicado para la iluminación de fotografías digitales y backlites (el perfil "Alfa 9" admite rotulación de vinilo). Iluminación trasera mediante EcoLeds "Tarragona" o "Soria" y tubos fluorescentes "T-5" de alto rendimiento con metacrilato normal. Producto de fabricación nacional a la medida que se desee.



**NOVEDAD!**

### Display "Pression 20"

Display anodizado en plata de sólo 2,8 cm. de profundidad, especialmente indicado para la iluminación de fotografías digitales y backlites.

Iluminación lateral mediante tubos "T-5" de alta luminosidad y metacrilato óptico.

Existen dos medidas estándar (607 x 907 - 520 x 650 mm).

Cantidad mínima de 50 unidades por pedido.

No es de fabricación nacional.



**NOVEDAD!**

### Display "Magnetic 4"

Display anodizado en plata de sólo 4 cm. de profundidad, especialmente indicado para la iluminación de fotografías digitales y backlites.

El frontal se fija mediante unas bandas magnéticas por lo que permite una extracción frontal directa.

Iluminación lateral mediante tubos "T-5" de alta luminosidad y metacrilato óptico.

Existe una medida estándar (607 x 907 mm).

Cantidad mínima de 50 unidades por pedido.

No es de fabricación nacional.



**NOVEDAD!**

### Display "TAU 1"

Display anodizado en plata de sólo 1,5 cm. de profundidad, especialmente indicado para la iluminación de fotografías digitales y backlites.

Iluminación lateral mediante EcoLeds con metacrilato óptico.

Producto de fabricación nacional a la medida que se desee con una altura máxima de 907 mm y longitud prácticamente indefinida.

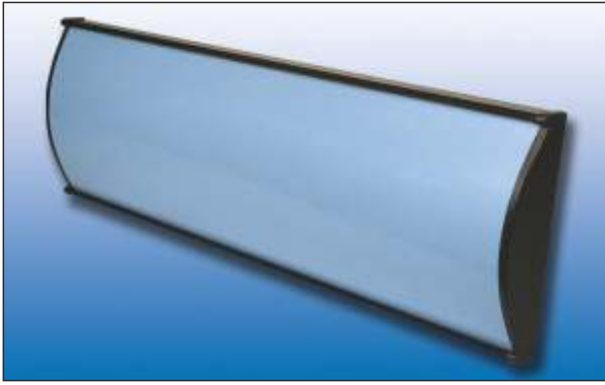


**NOVEDAD!**

### Display "Micron"

El display "Micron" está iluminado posteriormente mediante tubos CCFL y permite su fijación a pared, que unido a un sistema frontal varilla (pág. 93) permite obtener una pared con displays a ambos lados iluminados.

Se suministra en medidas Din-A3 y Din-A4.



## Plafón sistema "L"

Caja con frontal curvado lacada en blanco o negro, con alturas estándar de 40-50-60 y 70 cm. Con instalación eléctrica, tubos fluorescentes y metacrilato frontal de 2 mm. blanco opal. Tapas laterales de plástico termoconformado y chapa trasera de 1,5 mm. lisa



## Plafón sistema "T"

Rótulo "Sistema T" con luminaria superior (4 modelos diferentes de pantalla).

Sistema T normal:

Pantalla con instalación eléctrica de 2 hileras de fluorescentes y metacrilato de 8 mm. incoloro.

Sistema T económico:

Pantalla con instalación eléctrica de 1 hilera de fluorescentes y metacrilato de 5 mm. incoloro.



**NOVEDAD!**

## Sistema "Gaspar"

Se trata de un sistema robustísimo para rótulos con frontal de tela sin iluminar o con iluminación externa de grandes dimensiones (por ejemplo 8 x 2 metros). Ideal para fachadas. Tensado mediante muelles ó sirga. Sistema de conexión fácil.



## Sistema "Rod"

Rótulos de tela tensada sin iluminación, de hasta 5 metros de longitud y 70 cm. de altura. Está compuesto por varillas de aluminio cromadas y de acero inoxidable pulido.

## Banderola sistema "A"



Banderola en perfilera A15 (15 cm. de profundidad) lacada en blanco, negro o anodizada en plata.  
Con instalación eléctrica, tubos fluorescentes y metacrilato frontal. Incluye soporte a pared elipse en color del perfil el cual se fija exteriormente con unos tornillos correderos.  
Los 4 junquillos que sujetan el metacrilato quedan fijados mediante un muelle interno que se coloca en el perfil (modelo de utilidad patentado). De esta manera el metacrilato se puede sacar de forma frontal pudiendo colocar el rótulo en dinteles, huecos, etc....

## Banderola sistema "E"



Banderola en perfilera E13 (13 cm. de profundidad) y E171 (17 cm. de profundidad). Perfilera lacada en blanco, negro o anodizada en plata (sólo E13).  
Con instalación eléctrica, tubos fluorescentes y metacrilato frontal. Incluye soporte a pared omega en color del perfil.  
El junquillo que sujeta el metacrilato queda fijado con remaches en tres lados por la parte interior del rótulo (normalmente el de arriba) es el que queda registrable para deslizar y sacar el metacrilato.

## Banderola sistema "Nuño"



Banderola con frontal de tela en perfilera "Nuño 1" (profundidad variable) en bruto. Con instalación eléctrica, tubos fluorescentes y tela.

La banderola Sistema "Nuño 1" permite cambiar los tubos sin tener que destensar la tela mediante la tapa lateral en rótulos inferiores a 1 metro de altura o mediante la instalación eléctrica con paneles deslizantes para alturas superiores.

## Banderola sistema "Delta"



Banderola en perfilera "Delta 17" (17,5 cm. de profundidad) en bruto o lacada en blanco, con instalación eléctrica, tubos fluorescentes y lona.

Nuevo sistema de tensión rápida, sencilla y uniforme sin necesidad de colocar varilla ni confeccionar la lona (modelo de utilidad patentado).



## Banderola sistema "L"

Banderola con frontal curvado fabricada en perfilera L20 en blanco o negro. Con anchos estándar de tapas de 60 y 80 cm. con instalación eléctrica, tubos y metacrilato de 2 mm. blanco opal.  
Incluye 2 patas (extensibles hasta 40 cm.) como soporte a pared.



## Banderola "Alfa 7"

Banderola-display a 2 caras de sólo 7 cm. de profundidad para fotografías e impresiones digitales. Perfilera anodizada en plata. Incluye tubos finos T5, reactancias normales o electrónicas y metacrilato.  
Bajo pedido se coloca también un protector transparente de 0,5 mm. de PETG para la fotografía. Si se solicita, se coloca un kit para suspender del techo.  
Se accede al interior de forma frontal ya que el perfil que forma el marco es abatible.



## Bola giratoria

Banderola en forma de bola de policarbonato blanco opal de 55 cm. de diámetro.  
Brazo de aluminio lacado en blanco, lámpara de mercurio de 125 Wt (bajo consumo) y motor giratorio para exterior con embrague que impide que se quemé el motor si el viento impide que gire.



## Banderola sistema "T"

Banderola "Sistema T" con luminaria superior (4 modelos diferentes de pantalla).  
Pantalla con instalación eléctrica de 2 hileras de fluorescentes y metacrilato de 8 mm. incoloro.  
Incluye soporte a pared de hierro zincado.



Foto por cortesía de Megagraf

Monolito a 2 caras con frontal curvado y Totem a 3 caras con frontal recto fabricado en perfilería "L20" y "M01", lacada en blanco o negro. Incluye instalación eléctrica, metacrilato de 2-3 mm. blanco opal, tapa superior de plástico termoconformado y peana inferior de hierro de 5 mm. cortada por láser y pintada en gris martelé.

Si se solicita se coloca motor giratorio o ruedas con cargo a parte.



## Sistema "Alfa 7"



El monolito "Alfa 7" tiene 7 cm. de profundidad con apertura frontal a los dos lados. La iluminación es interior por EcoLeds de la serie especial "Soria".

No es válido para frontal opal con vinilo pero si para frontal con duratrans, backlite, etc..

Altura máxima 185 cm. y anchura máxima 85 cm.  
El monolito lleva pies de diversos diseños para soporte a suelo.

Fabricación nacional a la medida del cliente.

## Sistema "Alfa 100"



El monolito "Alfa 100" es con apertura frontal, con metacrilato curvado a dos caras.

Iluminación interior por tubos, permitiendo la colocación de ruedas en peana para su movilidad.

Con tapa de solapilla es válido para exteriores.

Fabricación nacional. Se sirve a la medida del cliente en colores blanco, negro y otros colores a petición propia.

## Cubos y Torres sistema "Z"



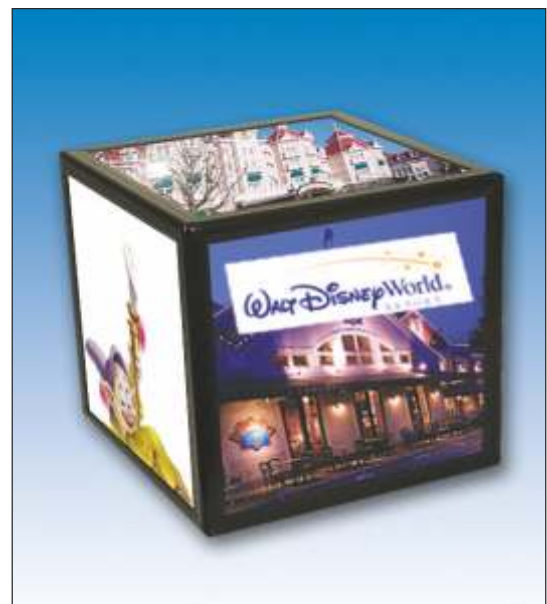
Cubo luminoso fabricado en perfilera "Z01" en blanco o negro. Con instalación eléctrica y metacrilato a 5 caras (los 4 lados y la cara superior). La base es de aluminio.

Permite su apertura sacando un junquillo de goma a presión en cualquiera de sus 5 caras.

Torre luminosa fabricada en perfilera "Z01" en blanco o negro. Con instalación eléctrica y metacrilato a 4 caras (los 4 lados). La base y la cara superior es de aluminio.

Permite su apertura sacando un junquillo de goma a presión en cualquiera de sus 5 caras.

Si lo desea, les podemos colocar en la base un motor giratorio con cargo aparte.



**NOVEDAD!**

## Poste direccionable "TAU"

El poste direccionable TAU permite exponer de manera giratoria con 8 caras productos que puedan ser aplicados a cada una de las mismas. Sistema válido para interiores. Válido desde pinturas, textiles, cerámica, etc.. Fabricación nacional. Medidas máximas (200 x 120 cm) con las caras abiertas. Permite la iluminación de las lamas mediante EcoLeds.



Rótulo de Luz filtrante en perfilería anodizada en plata con instalación eléctrica y metacrilato de 8 mm. incoloro (grabado o sin grabar).

En perfilería Q03-Q06 (ver pág. 49).

- Colgante: Especificar si se desea las argollas, cable trenzado y colgadores para techo.
- Sobremesa.
- Monolito: Incluye perfil a 2 caras y peana inferior.

En perfilería Alfa 3 (ver pág. 17).

Luz filtrante de pared con marco abatible a los cuatro lados.

Con iluminación de ECOLEDS (ver sección de EcoLeds). Luz filtrante para sobremesa o como banderola saliendo de la pared, iluminada con LEDS RGB pudiendo escoger el color de iluminación o alternarlo con un regulador de frecuencia.



**NOVEDAD!**

## Directorio exterior de Luz Filtrante

El nuevo perfil "TAU 1" y "TAU 2" conjuntamente con el metacrilato óptico permite hoy en día tener señalética exterior que puede ser mediante luz filtrante ó grafismo sobre vinilo aplicado al metacrilato, y todo ello con lamas de grosor máximo de 15 mm. Lo más importante es que son iluminadas y para exterior.

Los rótulos con sistema "TAU 1" todos pueden ir con luz filtrante.

Fabricación nacional e infinidad de diseños posibles dependiendo de la capacidad creativa del rotulista.

Se sirve en medidas según demanda el cliente.

**NOVEDAD!**

## Panel luminoso extraplano



Panel luminoso con frontal de tela de sólo 3,5 cm. de profundidad, iluminado mediante EcoLed "Tarragona" y "Soria". Apto para rótulos de pequeña, mediana y grandes dimensiones.

Es el primer rótulo que garantiza una perfecta iluminación en un frontal de tela con una profundidad hasta ahora impensable.

Perfecto para la fabricación de vallas luminosas.



**NOVEDAD!**

## Biombo señalético luminoso

Biombo-separador iluminado mediante EcoLeds para exterior. Propio para señalética u otra información.

Medidas dependiendo de su ubicación.  
Fabricación nacional.



Rótulos de señalización exterior compuestos por lamas de 12-15-20 cm. de ancho a una cara (monoposte) o a 2 caras (biposte). Existe la posibilidad de fabricar múltiples combinaciones.

## Señalética exterior opaca



Señalización exterior con plancha de aluminio o galvanizadas.

Se trata de un rótulo exterior opaco con frontal único en aluminio o hierro galvanizado de 2 mm. para rótulos exteriores de medidas máximas 3 x 2 metros.

Anclaje mediante cartucheras cuyo "macho" se inserta dentro del tubo de hierro de los postes.

Las cartucheras van fijadas a las zapatas de hormigón del suelo mediante "J" fijadoras.



Directorios fabricados en perfilería de aluminio anodizada en plata con el frontal curvado.

Lamas de 6-8-11-15-21-30 cm. Permite composiciones múltiples en vertical y horizontal, colgantes, en banderola, de sobremesa, etc....

Tapas laterales y frontal de plástico protector transparente.



Directorios fabricados en perfilería de aluminio anodizada en plata con el frontal plano.

Lamas de 1,5-3-6-9-12 cm. Permite composiciones múltiples en vertical y horizontal, colgantes, en banderola, de sobremesa, etc....

Especialmente importante. Sustituyendo las lamas de aluminio por lamas de metacrilato óptico y colocando EcoLeds en los perfiles laterales tendremos un directorio plano iluminado para interior ó exterior. Para más información ver pág. 66 del catálogo general.



## Mástiles para banners



Mástiles con bola fabricados en aluminio cromado para exteriores.

Puede ir sujeto por la parte superior y la inferior (modelo sujeto), o sujeto por la parte superior y con una varilla de peso en la parte inferior (modelo suspendido). (Ver pág. 107). Incluye la lona cosida (especial a 2 caras para que no transparente).

## Mástiles para soportes rígidos



Mástiles fabricados en aluminio cromado para exterior-interior en 3 posiciones diferentes: vertical-horizontal-colgante (ver pág. 108).

Incluye soporte rígido para rotular (placa de aluminio anodizada en plata a las 2 caras).

## Mástiles para interior



Mástiles de plástico blanco muy económico de 60 cm. de longitud para interior que permite colocar el mástil en varias posiciones. Incluye tela blanca.

El mástil se compone de un tubo, el tapón y la base que se puede fijar mediante tornillos o cinta de doble cara.

## Mástiles para farolas



Mástiles de hierro zincado de 95 cm. de longitud a una y dos caras. Incluye todos los elementos necesarios para fijar el mástil a la farola.

## Marcos de aluminio



Marquitos de aluminio en 4 modelos fabricados a medida (ver pág. 60-61).  
Trasera de PVC de 3 mm. blanco y con frontal de PET de 0,5 mm. incoloro (para medidas pequeñas) y metacrilato de 2 mm. incoloro para medidas medianas y grandes.  
Consultar los colores en las páginas 60 y 61 de este catálogo.

## Marcos con frontal abatible



Marquitos de aluminio con frontal abatible en 2 modelos diferentes fabricados a medida.  
Con trasera de PVC de 2-3 mm. blanco y con frontal de PET de 0,5 mm. incoloro (para medidas pequeñas) y metacrilato de 2 mm. incoloro para medidas medianas y grandes.

- El modelo "MAXI" permite un acabado con corte en inglete o con cantoneras redondeadas de plástico o metálicas. Colores disponibles en blanco, negro y plata mate.
- El modelo "MINI" permite un acabado con corte en inglete. Color disponible en plata mate.



**NOVEDAD!**

## Caballetes con frontal abatible

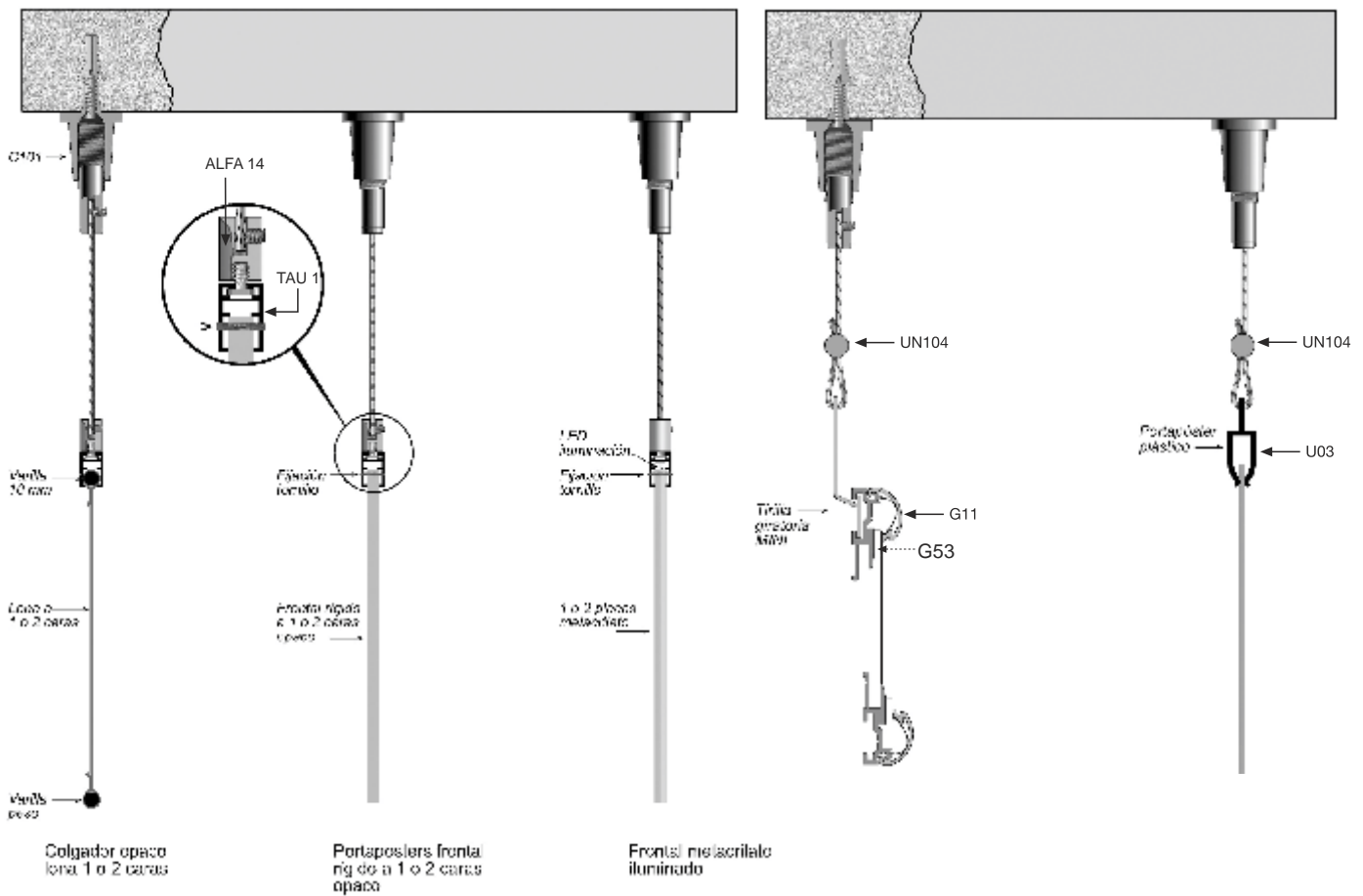
Caballetes con 2 marcos abatibles modelo "MAXI" plata mate con cantoneras de plástico cromadas, trasera de PVC y frontal de PET transparente de 0,5 mm. Estructura en tubo de aluminio anodizado en plata.

Tenemos la opción del caballete iluminado frontalmente por luz filtrante o por imagen utilizando marco con Ecoleds y metacrilato óptico.

También está el caballete en polipropileno celular retráctil, económico y muy eficaz como baliza, existiendo también la modalidad de caballete con bolsa intercambiable.

**NOVEDAD!**

## Portapóster



Luz Negra con sus perfiles "TAU 1", "G11" y "U03" permite una gama de portapóster que van desde el iluminado a dos caras hasta el de cartulina pasando por tela a una o dos caras, opaco a una o dos caras, etc... Pueden estar colgados en techo o en pared, direccionables usando el "TAU 1" como guía.

**NOVEDAD!**

## Biombos



Biombo para interior opaco o con luz superior direccionable. Medidas según demanda el cliente.



Vitrina con marco de aluminio anodizado y cantoneras de ABS redondeadas.  
Base de corcho aglomerado y puerta de metacrilato o cristal provista de cerradura.

Las medidas indicadas son de espacio útil interior.

UN1630	120 x 100 cm.
UN1631	100 x 80 cm.
UN1632	80 x 60 cm.

\* Para otras medidas consultar.



Vitrina con marco de aluminio anodizado.  
Base de corcho aglomerado y cristales correderos provistos de cerradura.

Las medidas indicadas son de espacio útil interior.

UN1640	200 x 100 cm.
UN1642	150 x 100 cm.
UN1644	100 x 80 cm.
UN1645	80 x 60 cm.

\* Para otras medidas consultar.

## Separadores-embellecedores



Placas de metacrilato de 2-5-8 mm. incoloro con cantos pulidos y con embellecedores (6 modelos diferentes), o separadores (4 medidas diferentes).

Poseen un sistema antivandálico ya que el metacrilato queda fijado mediante una llave allen.

## Parrillas para escaparates



Sistema de exposición para escaparates de doble uso. Por un lado (el lado que da al exterior) permite colgar carpetas de metacrilato transparentes para alojar información en su interior. Por otro lado (el que da a la parte interior de la tienda) permite colocar bandejas y estantes para catálogos, productos, etc....

Referencia: C415. Medidas: 190 x 96 cm.

Color: Plata



## Expositores para escaparates

Expositor a 2 caras con 12 o 20 carpetas de metacrilato transparente Din-A4 incluídas. También atendemos escaparates con todos los componentes necesarios "Sistema Cable".

Referencia: C419.

Medidas: 195 x 96 cm. (12 carpetas).

Referencia: C420.

Medidas: 195 x 146 cm. (20 carpetas).

## Cruces de farmacia con Neón



Banderola para farmacia fabricada en perfil de 70 mm. lacado en blanco y con esquinas curvadas de medidas 84 x 84 cm.

Incluye garra de sujeción a pared de 50 cm. y frontales de metacrilato moldeado de colores verde, amarillo y azul.

También incluye transformadores y caja de aluminio para alojarlos en el exterior.

Líneas neón	Programas	Referencia
3	1	RH10
3	3	RH11
4	1	RH12
4	4	RH13



Kit 1 (200x60 cm)

Expositores realizados en estructura de aluminio anodizado en plata para exposiciones de paneles de impresión digital. Permite un montaje muy fácil y rápido, así como un transporte cómodo gracias a su bolsa de transporte y ligero peso. Las impresiones digitales se aplican en los perfiles superiores e inferiores mediante velcro o cinta adhesiva a doble cara.



Kit 2 (200x60 cm)  
Kit 4 (200x100 cm)



Kit 3 (200x90 cm)

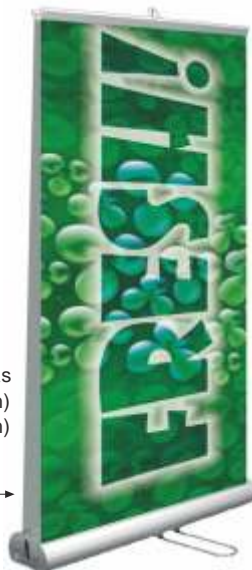


Los kits "1-2-3-4" permiten elegir la anchura y altura gracias a su mástil telescópico y puede ser a 1 ó 2 caras. Los Kits "2 y 4" al tener la base de hierro no pueden ir en bolsas de transporte. Los kit "5 y 6" (Roller) permiten almacenar la impresión enrollándose dentro del perfil.

El expositor "X-Banner" es el más ligero y económico de toda la gama.



Roller 1 cara  
Kit 5 (200x65 cm)  
Kit 6 (200x85 cm)



Roller 2 caras  
Kit 5/1 (200x65 cm)  
Kit 6/1 (200x85 cm)

**NOVEDAD!**

X-Banner  
Medida mín. (130x60 cm)  
Medida máx. (185x90 cm)





Rótulos electrónicos fabricados con Leds de alta luminosidad para interior, exterior a una cara y dos caras. Con posibilidad de programar con teclado u ordenador.

Permite escribir el texto deseado y si lo desea reloj- calendario y temperatura. Fabricado en caja de aluminio lacado en negro con esquinas redondeadas.

Por defecto se fabrica en Leds rojos pero si lo desea se puede fabricar con Leds verdes, amarillos y azules (consultar precio). Permite varias líneas de texto en horizontal.

Existen otros modelos como pantallas para parkings (libre-completo; displays "su turno"; flechas, etc..).

Altura total de 13 cm. - Altura de dígito 10 cm.

Modelo	75 cm	112 cm	148 cm	185 cm	221 cm
Para interior	PT101	PT102	PT103	PT104	PT109
Para exterior	PT105	PT106	PT107	PT108	PT110

Altura total de 20 cm. - Altura de dígito 16 cm.

Modelo	123 cm	185 cm	245 cm	316 cm	367 cm
Para interior	PT201	PT202	PT203	PT204	PT209
Para exterior	PT205	PT206	PT207	PT208	PT210

Altura total de 24 cm. - Altura de dígito 20 cm.

Modelo	112 cm	148 cm	185 cm	221 cm	257 cm
Para interior	PT241	PT242	PT243	PT244	PT245
Para exterior	PT246	PT247	PT248	PT249	PT250

Altura total de 37 cm. - Altura de dígito 28 cm.

Modelo	136 cm	181 cm	233 cm	282 cm	320 cm
Para interior	PT371	PT372	PT373	PT374	PT375
Para exterior	PT376	PT377	PT378	PT379	PT380

Kit de programación por teclado	PR1
Kit de programación por ordenador (puerto serie RS232)	PR2
Kit de programación por ordenador (Bluetooth)	PR3



Reloj-temperatura fabricado con Leds de alta luminosidad para interior ó exterior a una ó dos caras. Fabricado en caja de aluminio lacada en negro con esquinas redondeadas. Muestra la hora (hora-minutos), fecha (día-mes) y temperatura. Ajuste y programación con mando a distancia. Diez años de reserva de hora. Programable para mostrar sólo hora, fecha ó temperatura. Fabricación nacional con servicio técnico garantizado.

Por defecto se fabrica en Leds rojos pero si lo desea se puede fabricar con Leds verdes, amarillos y azules (consultar precio).

Altura de dígito 10 cm. - 2 filas de diodos por segmento - Distancia de visión: 50 metros

INTERIOR		EXTERIOR	
1 cara	2 caras	1 cara	2 caras
PT11	PT12	PT13	PT14

MEDIDAS: 40 x 15 x 7,5 cm.

Altura de dígito 20 cm. - 3 filas de diodos por segmento - Distancia de visión: 100 metros

INTERIOR		EXTERIOR	
1 cara	2 caras	1 cara	2 caras
PT21	PT22	PT23	PT24

MEDIDAS: 70 x 25 x 7,5 cm.

Altura de dígito 30 cm. - 4 filas de diodos por segmento - Distancia de visión: 150 metros

INTERIOR		EXTERIOR	
1 cara	2 caras	1 cara	2 caras
PT31	PT32	PT33	PT34

MEDIDAS: 100 x 35 x 7,5 cm.

**NOVEDAD!**

Cruces de Farmacia



Tenemos a su disposición una gama muy extensa de cruces de farmacia que debido a la gran cantidad de variables posibles en medidas, colores y formas les remitimos a nuestra pág. web donde podrá consultar todos los modelos disponibles.



Letras, dibujos y formas corpóreas fabricadas en poliuretano de alta densidad (2-4 cm.). Las letras se entregan totalmente acabadas (lijadas, con tapaporos y pintadas).



Letras recortadas en metacrilato, DM, acero inoxidable, aluminio, hierro y latón.



Letras fabricadas en aluminio, hierro, latón o acero inoxidable pintadas o pulidas.



Letras fabricadas en channelume con o sin iluminación. La iluminación será mediante leds.



Letras retroiluminadas con efecto "halo" fabricadas en aluminio, hierro, latón o acero inoxidable.

Para solicitar un presupuesto de letras es imprescindible indicar el texto, el tipo de letra deseada, la altura de la letra, la anchura y el acabado (color).